

## OBJEKTDATENBLATT

### Gerberstraße 28, 07381 Pößneck



Modernes Geschäftshaus in Citylage in der Fußgängerzone von Pößneck. Hauptmieter des Objektes ist das Arbeitsamt Jena, Außenstelle Pößneck.

Das Objekt verfügt über eine moderne und funktionale Ausstattung.

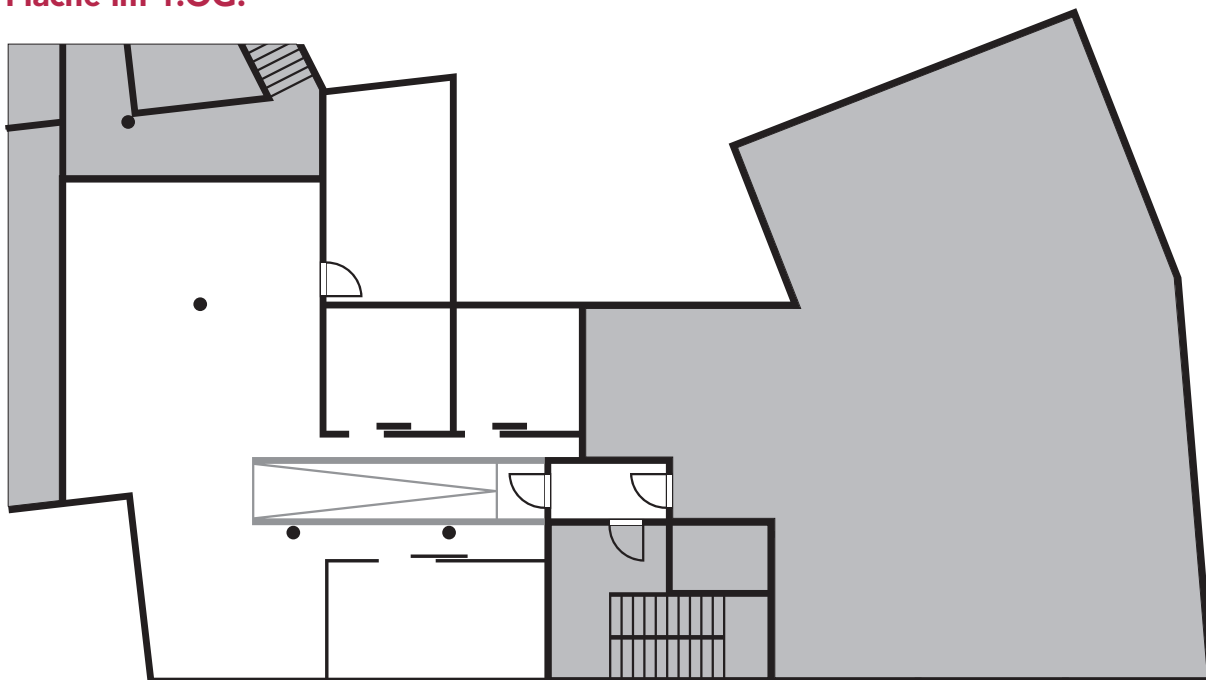
Teilung und Umbau der angebotenen Flächen sind nach Absprache möglich.

Der Standort ist ideal für die Ansiedlung von z. B.

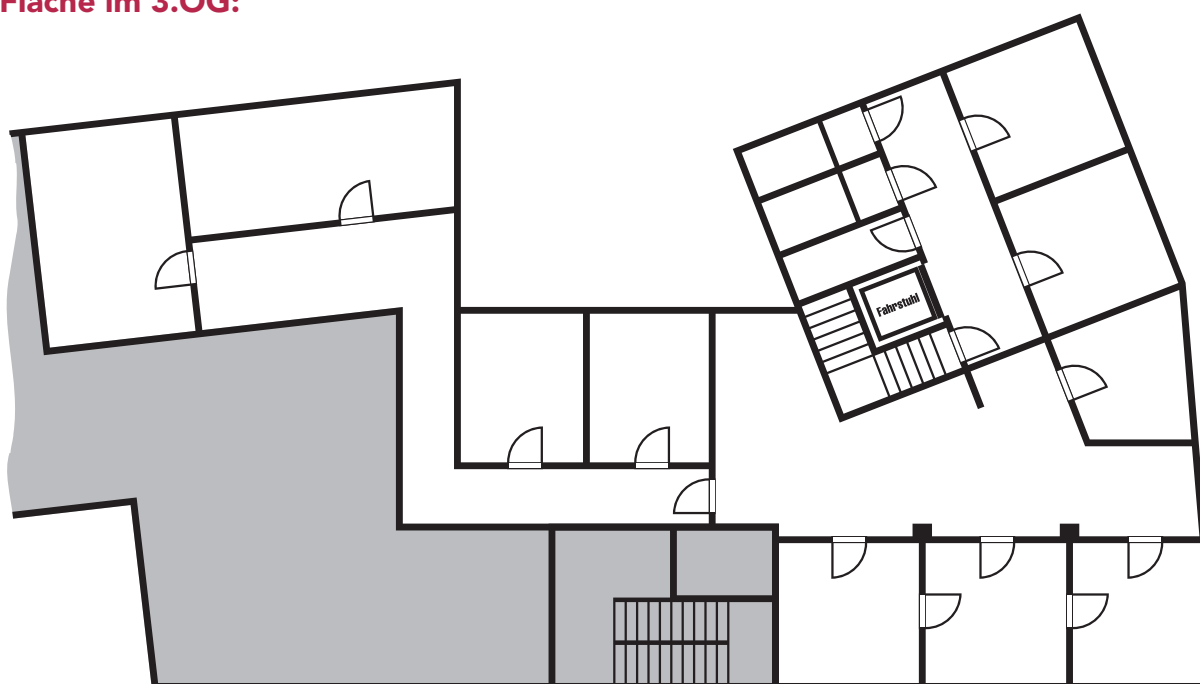
- Zeitarbeitsunternehmen
- Personaldienstleistern
- privaten Arbeitsvermittlungen
- Beratungseinrichtungen in sozialen Bereichen
- Schulungs- und Bildungseinrichtungen



### Fläche im 1.OG:



### Fläche im 3.OG:



### Verfügbare Flächen:

- 1. OG ca. 250 m<sup>2</sup>
- 3. OG ca. 320 m<sup>2</sup>

### Mietkonditionen:

- Grundmiete nach Vereinbarung
- BK-/HK-Vorauszahlung 2,00 Euro/m<sup>2</sup>
- Kautions 2 Bruttomonatsmieten

### Besonderheiten:

- Flächenteilung und Ausstattung nach Absprache