

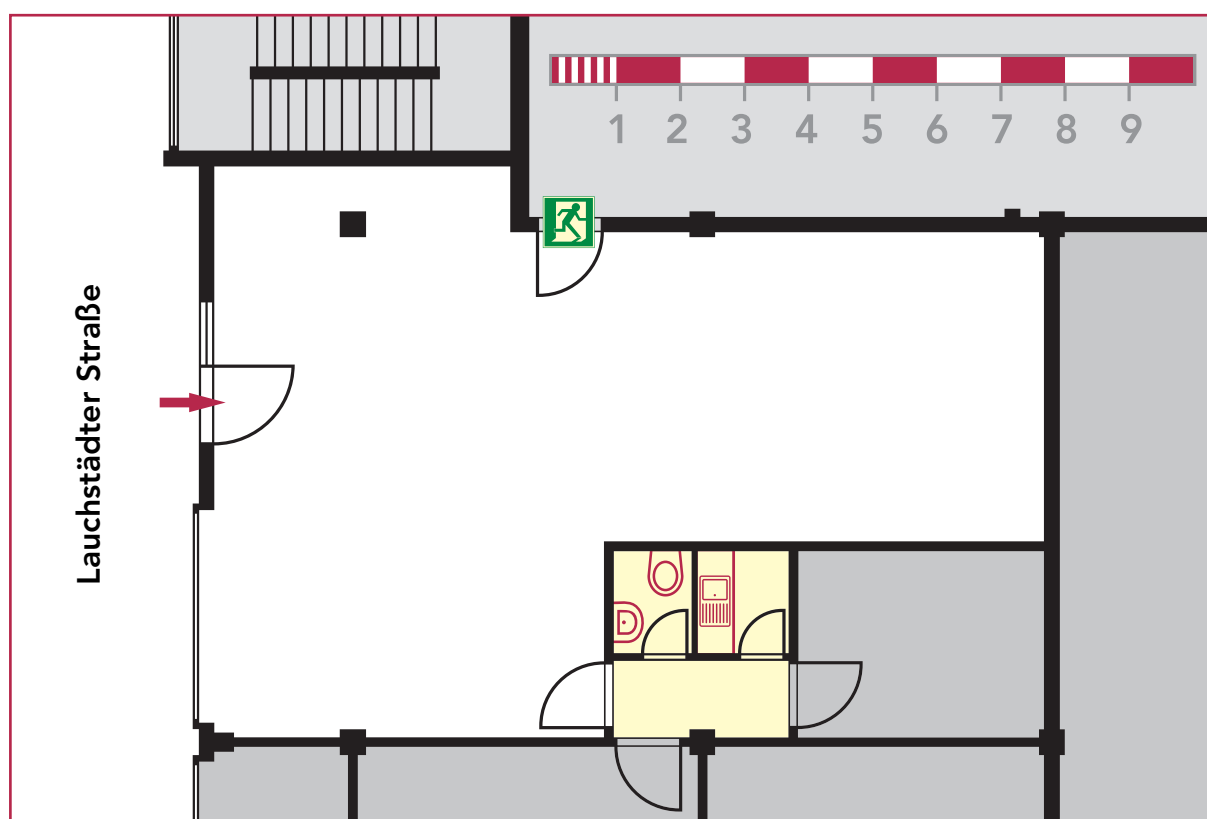
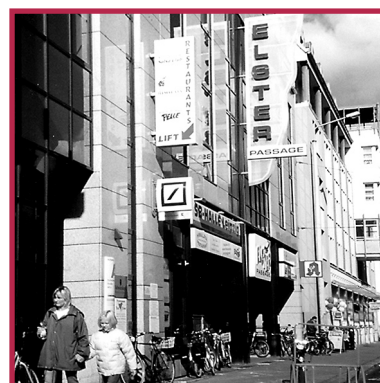
OBJEKTDATENBLATT

Elster-Passage, freie Mietfläche im Erdgeschoss

Die Elsterpassage liegt an der Zschocherschen Straße, mitten im Herzen von Plagwitz, zwischen »Felsenkeller« und »Adler« – traditionsreiche Orte, die jeder Leipziger kennt – in unmittelbarer Nähe des Karl-Heine-Kanals und des Stadtteilparks Plagwitz.

Die Zschochersche Straße stellt eine wichtige Verbindungsachse zwischen dem Leipziger Zentrum und den südwestlichen Stadtteilen dar und wird zunehmend als Zubringer zur Autobahn A 38 genutzt.

Durch die gute Anbindung an das Liniennetz der Leipziger Verkehrsbetriebe ist die Elsterpassage aber auch für Fußgänger gut zu erreichen..



Verfügbare Fläche:

- EP G 1.11 ca. 85,35 m²

Mietkonditionen:

- monatlicher Nettomietzins 6,- Euro/m²
- zzgl. BK-/HK-Vorauszahlung 2,30/0,50 Euro/m²

Besonderheiten:

- Eingang im Außenbereich an der Lauchstädter Straße
- Sanitäreinrichtungen und Teeküche werden von mehreren Mietern gemeinsam genutzt

Elster Passage, Übersichtsplan Erdgeschoss

